

Wo finden Sie uns?



Wer sind wir?

Berufliche Fortbildungszentren der Bayerischen Wirtschaft (bfz) gemeinnützige GmbH

Die Beruflichen Fortbildungszentren der Bayerischen Wirtschaft (bfz) sind eingebettet in die bundesweit tätige Unternehmensgruppe des Bildungswerks der Bayerischen Wirtschaft (bbw) e. V.

Unsere Netzwerkpartner und Referenzen

Als Partner der Agenturen für Arbeit, der jobcenter, der Träger der gesetzlichen Rentenversicherung, Unternehmen, Ministerien und Kommunen ist das bfz mit 28 Hauptstellen sowie deren Außen- und Nebenstellen an rund 180 Orten in ganz Bayern mit Schulungsstätten vertreten.

Das bfz in Aschaffenburg ist seit mehr als 25 Jahren am Bayerischen Untermain fest verankert. In dieser Zeit ist ein weitläufiges und intensives Netzwerk von Kooperationspartnern entstanden, auf das wir bei der Durchführung unserer Bildungsmaßnahmen zurückgreifen können. Unsere Mitarbeiter an den Standorten Aschaffenburg, Alzenau, Miltenberg und Obernburg – unterstützt von unseren Fachlehrkräften – sind der Garant für eine inhaltlich und pädagogisch optimale Betreuung.

Unsere Integrationsstrategie

Weiterbildung im bfz ist am Bedarf der Wirtschaft orientiert und auf Vermittlung ausgerichtet. Unsere Bildungsmaßnahmen enthalten deshalb einen hohen Praxisanteil und zeichnen sich durch arbeitsplatzorientiertes Lernen aus. Auch passgenaue Praktika, in denen Sie Ihre Fähigkeiten unter Beweis stellen können, sind häufiger Bestandteil unserer Weiterbildungen.

Unsere Angebote basieren auf einem ganzheitlichen Ansatz, der neben dem Aufholen fehlender Qualifikationen auch individuelle Betreuung und Beratung bietet. Wir überprüfen im Rahmen unseres internen Qualitätsmanagements regelmäßig die Qualität unserer Lehrkräfte hinsichtlich ihrer fachlichen und pädagogischen Kenntnisse.

Integrierungserfolge

Teilnehmer, die im bfz Aschaffenburg in den vergangenen Jahren an vergleichbaren Weiterbildungen teilgenommen haben, können gute Erfolge bei einer anschließenden Integration in Arbeit nachweisen.

Weitere Auskünfte erhalten Sie im

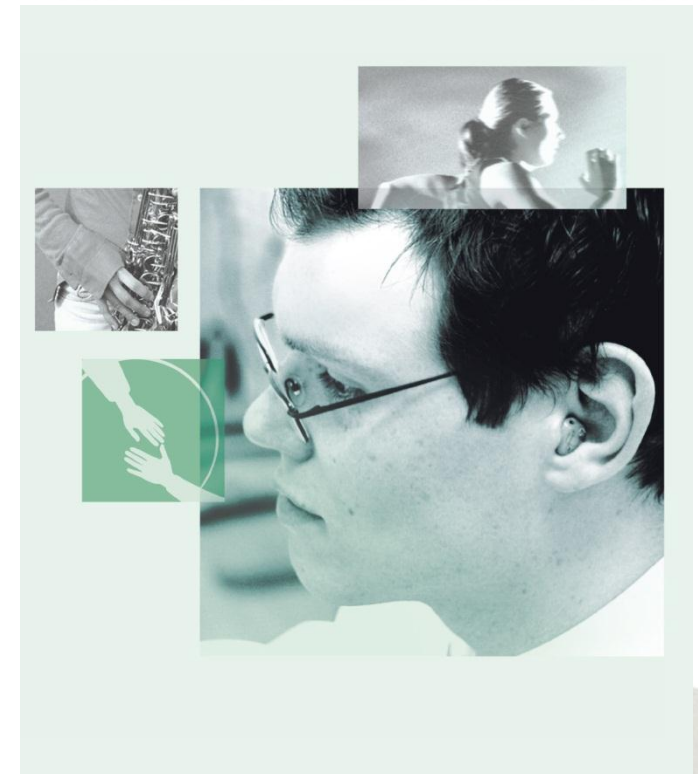


Aschaffenburg
Lange Straße 14
63741 Aschaffenburg

Sophia Salzl
Telefon 06021 4176 – 268
salzl.sophia@ab.bfz.de

Monika Elbert
Telefon 06021 4176 – 226
Telefax 06021 4176 – 120
elbert.monika@ab.bfz.de

Wir eröffnen Perspektiven



**Training und Weiterbildung für
schwerbehinderte Menschen**
TuWaS plus
Aschaffenburg

Training und Weiterbildung für schwerbehinderte Menschen

Das Modell

TuWaS *plus* ist eine Weiterbildungsmaßnahme für schwerbehinderte Menschen, die für eine erfolgreiche berufliche Integration bzw. Reintegration eine besondere Förderung und Qualifizierung benötigen.

Die Teilnehmer erhalten die Möglichkeit, ihre beruflichen Kenntnisse aufzufrischen und in einem ihren Einschränkungen angemessenen Praktikum zu erproben. Ziel ist die berufliche Wiedereingliederung.

Wann beginnt TuWaS *plus*?

Termine auf Anfrage

Die Maßnahme wird in Vollzeit durchgeführt.

Welche Vorteile bietet TuWaS *plus*?

- Wohnortnähe
- Erarbeitung einer beruflichen Perspektive
- Unterstützung bei der Suche nach geeigneten Arbeitsstellen, die gesundheitliche Einschränkungen, persönliche Neigungen und vorhandene Qualifikationen berücksichtigen
- Vorbereitung auf die betriebliche Praxis durch fachtheoretische Qualifizierung und personenspezifisches Training
- Praktika in Betrieben
- Vermittlung von Schlüsselqualifikationen
- Betreuung und Beratung durch erfahrene Seminarleiter und Sozialpädagogen während des gesamten Lehrgangs.

Training und Weiterbildung für schwerbehinderte Menschen

Der Ablauf im Überblick

Dauer: 6 Monate

Theoriephase (9 Wochen)

- Aufbau einer beruflichen Perspektive
- Standortanalyse, Bewerbungstraining
- Training von berufsübergreifenden Qualifikationen
- EDV / Internet / Fachtheorie

- Individuell mögliche Unterrichtsmodule:

- Kaufmännische Grundlagen
- Gewerblich - technische Grundlagen
- Grundlagen Lager / Logistik

Praktikum (17 Wochen)

- Praktische Leistungserprobung
- Innerbetriebliche Orientierung
- Innerbetriebliche Etablierung, Leistungsnachweis

Abschluss (2 Tage)

- Auswertung des betrieblichen Praktikums
- Aktualisierung der Bewerbungsunterlagen
- Resümee, Kursabschluss

Eine Arbeitsaufnahme während des Maßnahmenverlaufs ist jederzeit möglich!

Training und Weiterbildung für schwerbehinderte Menschen

Wer kann an TuWaS *plus* teilnehmen?

Die Maßnahme ist geeignet für alle Erwachsenen, die schwerbehindert oder gleichgestellt und ohne Beschäftigung sind.

Eine abgeschlossene Berufsausbildung oder eine bestimmte fachliche Qualifikation sind keine Voraussetzung.

Über die Teilnahme entscheiden die jeweiligen Kostenträger.

Welche Aufgaben übernimmt das bfz?

- Individuelle sozialpädagogische Beratung und Betreuung auch während des Praktikums
- Fachübergreifende Trainings und Vermittlung von Schlüsselqualifikationen
- EDV Theorie und Praxis: Word, Excel, Outlook, Internet
- Individuelles modulares Unterrichtsangebot im kaufmännischen und gewerblichen Bereich
- Akquisition und Vermittlung von Praktikumsplätzen
- Aufklärung und Beratung der Arbeitgeber
- Zusammenführung und Kooperation mit allen an der Integration beteiligten Institutionen
- Unterstützung bei Bewerbung und Beratung beim Übergang in ein Arbeitsverhältnis