

## Wo finden Sie uns?



## Wer sind wir?

### Berufliche Fortbildungszentren der Bayerischen Wirtschaft (bfz) gemeinnützige GmbH

Die Beruflichen Fortbildungszentren der Bayerischen Wirtschaft (bfz) sind eingebettet in die bundesweit tätige Unternehmensgruppe des Bildungswerks der Bayerischen Wirtschaft (bbw) e. V.

### Unsere Netzwerkpartner und Referenzen

Als Partner der Agenturen für Arbeit, der jobcenter, der Träger der gesetzlichen Rentenversicherung, Unternehmen, Ministerien und Kommunen ist das bfz mit 28 Hauptstellen sowie deren Außen- und Nebenstellen an rund 180 Orten in ganz Bayern mit Schulungsstätten vertreten.

Das bfz in Aschaffenburg ist seit mehr als 25 Jahren am Bayerischen Untermain fest verankert. In dieser Zeit ist ein weitläufiges und intensives Netzwerk von Kooperationspartnern entstanden, auf das wir bei der Durchführung unserer Bildungsmaßnahmen zurückgreifen können. Unsere Mitarbeiter an den Standorten Aschaffenburg, Alzenau, Miltenberg und Obernburg – unterstützt von unseren Fachlehrkräften – sind der Garant für eine inhaltlich und pädagogisch optimale Betreuung.

## Unsere Integrationsstrategie

Weiterbildung im bfz ist am Bedarf der Wirtschaft orientiert und auf Vermittlung ausgerichtet. Unsere Bildungsmaßnahmen enthalten deshalb einen hohen Praxisanteil und zeichnen sich durch arbeitsplatzorientiertes Lernen aus. Auch passgenaue Praktika, in denen Sie Ihre Fähigkeiten unter Beweis stellen können, sind häufiger Bestandteil unserer Weiterbildungen.

Unsere Angebote basieren auf einem ganzheitlichen Ansatz, der neben dem Aufholen fehlender Qualifikationen auch individuelle Betreuung und Beratung bietet. Wir überprüfen im Rahmen unseres internen Qualitätsmanagements regelmäßig die Qualität unserer Lehrkräfte hinsichtlich ihrer fachlichen und pädagogischen Kenntnisse.

### Integrationserfolge

Teilnehmer, die im bfz Aschaffenburg in den vergangenen Jahren an vergleichbaren Weiterbildungen teilgenommen haben, können gute Erfolge bei einer anschließenden Integration in Arbeit nachweisen

## Weitere Auskünfte erhalten Sie im:

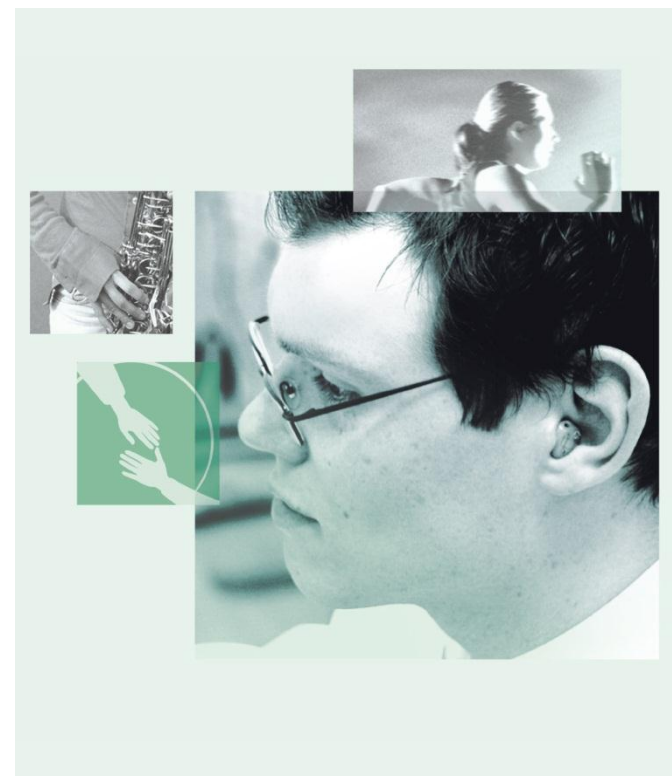


Aschaffenburg  
Lange Straße 14  
63741 Aschaffenburg

Vera Mehlem  
Telefon: 06021 4176 – 214

Monika Elbert  
Telefon: 06021 4176 – 226  
Internet: [www.bfz.de](http://www.bfz.de)

Wir eröffnen Perspektiven



## Diagnose der Arbeitsmarktfähigkeit (DIA-AM)

Leistungen zur Teilhabe am Arbeitsleben



## Diagnose der Arbeitsmarktfähigkeit

### Zielgruppe

Die Maßnahme DIA-AM richtet sich an Menschen, bei denen im Rahmen der bisherigen Eignungsdiagnostik ein berufliches Potential im Grenzbereich zwischen dem allgemeinen Arbeitsmarkt und der Werkstatt für behinderte Menschen (WfbM) festgestellt wurde. Je nach individuellem beruflichen Qualifizierungs- und Praxisbedarf werden einzelne Unterrichtsbausteine besucht und berufliche Kenntnisse beim Arbeitgeber vor Ort erlernt und vertieft. Auf die Vermittlung von sozialen Kompetenzen wird großer Wert gelegt.

### Maßnahmeziel

Die bfz gGmbH unterstützt Sie darin, Ihre fachlichen, methodischen, sozialen und persönlichen Kompetenzen sowie Ihre individuellen Interessen und Neigungen im Hinblick auf eine Arbeitsaufnahme auf dem allgemeinen Arbeitsmarkt herauszuarbeiten und berufsbezogen einzusetzen.

Ziel ist es, gemeinsam mit Ihnen zu erarbeiten, unter welchen Bedingungen eine Tätigkeit auf dem allgemeinen Arbeitsmarkt möglich wäre und welche Unterstützungsangebote Sie hierfür benötigen.

### Beginn

Einstieg alle 14 Tage möglich

### Öffnungszeiten:

Mo - Fr von 8 Uhr bis 17 Uhr\*

\* Ausnahmen in Absprache mit Ihrem Reha-Berater möglich

## Diagnose der Arbeitsmarktfähigkeit

### Inhalt und Ablauf

Die Maßnahme gliedert sich in zwei Phasen:

#### Phase 1: Eignungsanalyse

- Anamneseerhebung
- Psychologische Testungen
- fachpraktische Erprobungen
- Gruppenübungen
- Einzelgespräche

#### Phase 2: betriebliche Erprobung

- betriebliche Erprobung im Unternehmen auf dem allgemeinen Arbeitsmarkt

Ihre individuelle Verweildauer in der Maßnahme beträgt 12 Wochen. Die Dauer der Phase 1 und 2 ist abhängig von den individuellen Voraussetzungen.

Flankiert werden alle Leistungselemente durch:

- individuelle **sozialpädagogische** und **psychologische** Betreuung
- Beratung und intensive Betreuung der **Arbeitgeber** in den Erprobungsbetrieben

## Diagnose der Arbeitsmarktfähigkeit

### Ziele und Aufgaben

Das Ziel der DIA-AM ist es, realistische und belastbare Aussagen darüber zu treffen, ob und inwieweit Art und Schwere Ihrer Behinderung einer Beschäftigung auf dem allgemeinen Arbeitsmarkt entgegenstehen. Zudem wird überprüft, mit Hilfe welcher Unterstützungsangebote eine erfolgreiche Integration auf dem allgemeinen Arbeitsmarkt gelingen kann.

Die Angebotspalette wird im engen Dialog mit der Wirtschaft, den Leistungsträgern und den behinderten Menschen stetig weiterentwickelt.

Schwerpunkte unserer Arbeit sind:

- Integration in den ersten Arbeitsmarkt
- Gezielte Anamnese und Berufswegplanung
- Betriebliche Umschulung und Ausbildung
- Beratungs- und Vermittlungsdienste
- Berufsbezogene Testung und Diagnostik

Die bfz gGmbH stellt dabei die rehaspezifische Betreuung sicher. bfz-Mitarbeiter, die im Reha-Bereich arbeiten, sind hierfür speziell durch eine Ausbildung zur Reha-Fachkraft qualifiziert, die von der Fachhochschule Ravensburg/ Weingarten zertifiziert ist.

Die bfz gGmbH ist Mitglied in der Bundesarbeitsgemeinschaft ambulante berufliche Rehabilitation e.V., der Deutschen Vereinigung für Rehabilitation (DVfR) und der Bundesarbeitsgemeinschaft für unterstützte Beschäftigung (BAG-UB).