

Wo finden Sie uns?



Wer sind wir?

Berufliche Fortbildungszentren der Bayerischen Wirtschaft (bfz) gemeinnützige GmbH

Die Beruflichen Fortbildungszentren der Bayerischen Wirtschaft (bfz) sind eingebettet in die bundesweit tätige Unternehmensgruppe des Bildungswerks der Bayerischen Wirtschaft (bbw) e. V.

Unsere Netzwerkpartner und Referenzen

Als Partner der Agenturen für Arbeit, der jobcenter, der Träger der gesetzlichen Rentenversicherung, Unternehmen, Ministerien und Kommunen ist das bfz mit 28 Hauptstellen sowie deren Außen- und Nebenstellen an rund 180 Orten in ganz Bayern mit Schulungsstätten vertreten.

Das bfz in Aschaffenburg ist seit mehr als 25 Jahren am Bayerischen Untermain fest verankert. In dieser Zeit ist ein weitläufiges und intensives Netzwerk von Kooperationspartnern entstanden, auf das wir bei der Durchführung unserer Bildungsmaßnahmen zurückgreifen können. Unsere Mitarbeiter an den Standorten Aschaffenburg, Alzenau, Miltenberg und Obernburg – unterstützt von unseren Fachlehrkräften – sind der Garant für eine inhaltlich und pädagogisch optimale Betreuung.

Unsere Integrationsstrategie

Weiterbildung im bfz ist am Bedarf der Wirtschaft orientiert und auf Vermittlung ausgerichtet. Unsere Bildungsmaßnahmen enthalten deshalb einen hohen Praxisanteil und zeichnen sich durch arbeitsplatzorientiertes Lernen aus. Auch passgenaue Praktika, in denen Sie Ihre Fähigkeiten unter Beweis stellen können, sind häufiger Bestandteil unserer Weiterbildungen.

Unsere Angebote basieren auf einem ganzheitlichen Ansatz, der neben dem Aufholen fehlender Qualifikationen auch individuelle Betreuung und Beratung bietet. Wir überprüfen im Rahmen unseres internen Qualitätsmanagements regelmäßig die Qualität unserer Lehrkräfte hinsichtlich ihrer fachlichen und pädagogischen Kenntnisse.

Integrationserfolge

Teilnehmer, die im bfz Aschaffenburg in den vergangenen Jahren an vergleichbaren Weiterbildungen teilgenommen haben, können gute Erfolge bei einer anschließenden Integration in Arbeit nachweisen

Weitere Auskünfte erhalten Sie im:

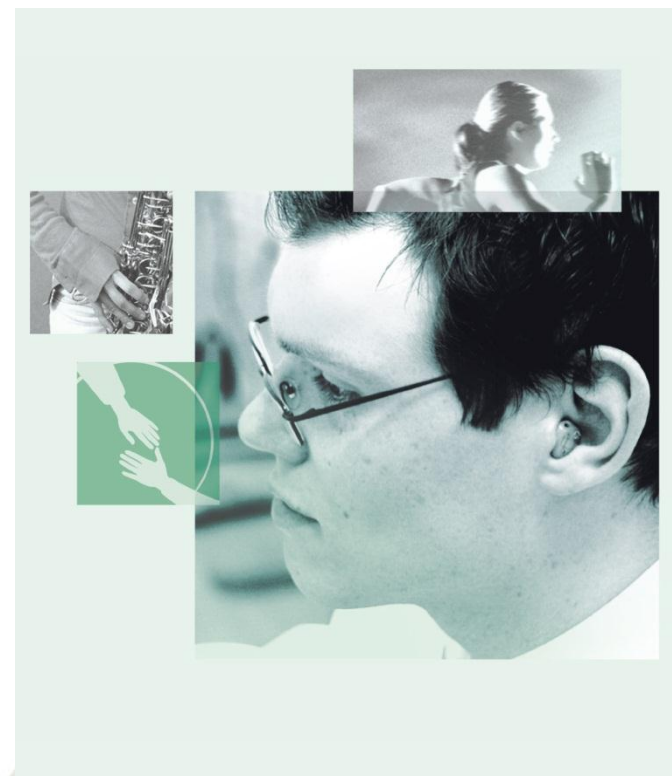


Aschaffenburg
Lange Straße 14
63741 Aschaffenburg

Vera Mehlem
Telefon 06021 4176 – 214
mehlem.vera@ab.bfz.de

Monika Elbert
Telefon 06021 4176 – 226
elbert.monika@ab.bfz.de

Wir eröffnen Perspektiven



VER - AM

Verbesserung der Eingliederungsaussichten
von Rehabilitanden in den Arbeitsmarkt
Aschaffenburg



Verbesserung der Eingliederungsaussichten für Rehabilitanden in den Arbeitsmarkt (VER - AM)

Was ist VER - AM?

VER – AM bietet arbeitslosen Rehabilitanden Unterstützung bei der Rückkehr in das Erwerbsleben.

Die Maßnahme ist ein speziell konzipiertes Angebot an Arbeitnehmerinnen und Arbeitnehmer, die aufgrund gesundheitlicher Einschränkungen ihren bisherigen Beruf oder ihre bisherige berufliche Tätigkeit nicht mehr ausüben können bzw. nach Zeiten der Krankheit erneut in das Berufsleben integriert werden wollen.

Die Teilnehmer erhalten die Möglichkeit, sich berufsfachlich neu zu orientieren, neue berufliche Tätigkeiten kennen zu lernen sowie berufliche Kenntnisse in der Praxis zu vertiefen, die Ihren individuellen Leistungseinschränkungen Rechnung tragen.

Neben Informationen über die fachlichen Anforderungen verschiedener Berufsfelder und Auffrischung berufstheoretischer Kenntnisse während der Theoriephasen wird auch auf die Vermittlung von sozialen Kompetenzen und Stärkung der Schlüsselqualifikationen großer Wert gelegt.

Begleitet und unterstützt werden die Teilnehmer während des gesamten Maßnahmeverlaufs durch berufserfahrene Psychologen und Sozialpädagogen.

Unser Ziel ist die passgenaue Berufswegplanung und Förderung für jeden einzelnen Teilnehmer, um eine erfolgreiche und möglichst dauerhafte Wiedereingliederung in den ersten Arbeitsmarkt zu erreichen.

Verbesserung der Eingliederungsaussichten für Rehabilitanden in den Arbeitsmarkt (VER - AM)

Der Ablauf im Überblick

Theoriephase I 2 Wochen

- Betrachtung der Ist – Situation
- Überblick über den aktuellen Arbeitsmarkt
- Kompetenzfeststellung

Orientierungspraktikum 2 Wochen

- Überprüfung des Tätigkeitswunsches, ggfs. Neuorientierung

Theoriephase II 6 Wochen

- Auffrischung von allgemein bildenden und berufstheoretischen Kenntnissen
- Stärkung der Schlüsselkompetenzen

Integrationspraktikum 3,5 Monate

- Praktische Vertiefung der berufsfachlichen Kenntnisse und Fertigkeiten
- Berufliche Integration

Im Maßnahmeverlauf wird für die Teilnehmer jeweils nach 3,5 und 5 Monaten ein Reflektionstag zur Überprüfung des Maßnahmeerfolges angeboten.

Verbesserung der Eingliederungsaussichten für Rehabilitanden in den Arbeitsmarkt (VER - AM)

Beginntermine und Dauer

01. Mai 2011
01. August 2011
01. November 2011
01. Februar 2012

Der Eintritt erfolgt nach Absprache mit Ihrem Reha-Berater und dem VER – AM - Team des bfz Aschaffenburg.

Der Bewilligungszeitraum für die Teilnahme beträgt in der Regel 6 Monate.

Unterrichtszeiten

Montag bis Freitag 8:00 – 15:00 Uhr
Im Praktikum betriebsübliche Arbeitszeit

Die Teilnahme in **Teilzeit** ist nach Absprache mit dem Kostenträger möglich.

Abschluss

bfz-Teilnahmebescheinigung

Eine Arbeitsaufnahme ist während der Verweildauer jederzeit möglich.