

**ZERTIFIZIERTE AUSBILDUNG**  
**Certified Disability Management Professional (CDMP)**  
International anerkannt





Mit einer Ausbildung zum Certified Disability Management Professional (CDMP), kurz: „Disability Manager\*in“, qualifizieren wir Sie zu BEM-Expert\*innen. Unsere Weiterbildung ist von der Deutschen Gesetzlichen Unfallversicherung (DGUV) zertifiziert. Bereits über 600 Teilnehmer\*innen haben die Seminare der bfz München erfolgreich absolviert.

## AUFGABENFELD DISABILITY MANAGEMENT

Das Aufgabenfeld von Disability Manager\*innen ist breit gefächert:

- Implementierung und Durchführung des Betrieblichen Eingliederungsmanagements (BEM)\*
- Begleitung im Einzelfall
- Netzwerkarbeit
- Gestaltung von Präventions- und Gesundheitsmaßnahmen

Als professionelle Lots\*innen für berufliche Wiedereingliederung liegt der Schwerpunkt ihrer Tätigkeit in der professionellen Begleitung von BEM-Prozessen.

## ZIELGRUPPEN

Alle Berufsgruppen, die betriebliche Eingliederungsprozesse und das Gesundheitsmanagement begleiten, darunter Personalverantwortliche, BEM-/BGM-Beauftragte und Interessenvertretungen.

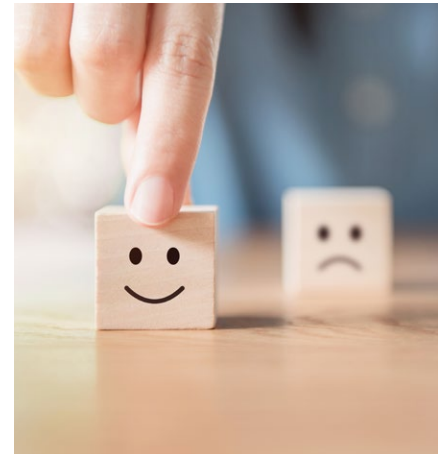
\* seit 2004 muss jedes Unternehmen eine\*r Mitarbeiter\*in das BEM anbieten, wenn er\*sie mehr als sechs Wochen innerhalb eines Jahres ununterbrochen oder wiederholt arbeitsunfähig war (§ 167, Abs.2, SGB IX)

## AUSBILDUNGSINHALTE (17 MODULE)

- Einführung in das Disability Management und Diversity im Arbeitsleben
- Durchführung des Betrieblichen Eingliederungsmanagements
- Körperliche Erkrankungen und berufliche Wiedereingliederung
- Arbeitsschutz und Ergonomie
- Psychische Erkrankungen und berufliche Wiedereingliederung I
- Psychische Erkrankungen und berufliche Wiedereingliederung II (Sucht)
- Führungs- und Organisationskompetenzen des CDMP
- Leistungen der Kostenträger I
- Leistungen der Kostenträger II
- Arbeitsrechtliche Aspekte des Betrieblichen Eingliederungsmanagements
- Gesprächsführung im Fallmanagement
- Konfliktmanagement und Moderation im BEM
- Analyse der Arbeitstätigkeit und Beurteilung der Leistungsfähigkeit
- Betriebswirtschaftliche Aspekte im BEM
- Betriebliches Gesundheitsmanagement für Disability Manager\*innen
- Evaluation und Auditierung
- Ethische Grundsätze im Disability Management und Prüfungsvorbereitung

Änderungen der Modulreihenfolge vorbehalten.

Disability Management fördert Prävention, Rehabilitation und Wiedereingliederung.



### UMFANG

- 17 Module
- je 8 Unterrichtsstunden
- je nach Qualifikation und Vorerfahrung flexibel buchbar



### SEMINARORTE

- München
- Inhouse
- Online



### KOSTEN

- 285,00 Euro je Modul (inhouse zzgl. MwSt.)
- Für die Prüfung erhebt die DGUV eine Gebühr von 550,00 Euro (zzgl. MwSt.)

## IHRE ANSPRECHPARTNERIN

**Julia Schneider**

bfz gGmbH München

**Telefon:** 089 767565-63

**E-Mail:** [julia.schneider@bfz.de](mailto:julia.schneider@bfz.de)



## DIE bfz gGmbH:

Die Berufliche Fortbildungszentren der Bayerischen Wirtschaft gGmbH, kurz: bfz, ist eine Gesellschaft der Unternehmensgruppe des Bildungswerks der Bayerischen Wirtschaft e. V. (bbw-Gruppe). Die gemeinnützige Organisation ist heute eines der größten Bildungsunternehmen in Deutschland. Seit mehr als 35 Jahren ist die bfz gGmbH anerkannter Partner von Arbeitgebern und öffentlichen Auftraggebern.

Mit bayernweit rund 20 Standorten, 150 Schulungsarten und 3200 Mitarbeiter\*innen sind wir in Süddeutschland auch in Ihrer Nähe. Wir beraten und qualifizieren als Bildungs- und Personaldienstleister Mitarbeiter\*innen und Unternehmen aller Größen u.a. im Disability Management und Betrieblichen Eingliederungsmanagement (BEM) sowie zu vielfältigen Themen rund um betriebliche Gesundheit. Unsere Angebote reichen von der individuellen Beratung zu verschiedenen Gesundheitsthemen über Qualifizierungen, Seminare, Vorträge und Workshops bis hin zur Implementierung von BEM und BGM. Unsere BEM-Berater\*innen sind Fachexpert\*innen in Beratung und Schulung sowie im externen BEM-Fallmanagement. Diese besondere Praxisnähe prägt unsere Seminare.